

## 5.6 Klasse F3J

Zusätzlich zur KFZ 36-5 gelten folgende zusätzliche Bestimmungen im Bereich des DAeC:

(Von den CIAM-Regeln abweichende Bestimmungen grün.)

5.6.2.2.a) Das Fluggelände muss einen gekennzeichneten Startkorridor von sechs (6) m Breite mit einer mittleren Startlinie haben. Der Startkorridor muss quer zum Wind liegen und muss auf der mittleren Startlinie für jeden Wettbewerbsteilnehmer der Gruppe eine Startstelle haben, die wenigstens 15 m voneinander entfernt sind.

Bei beschränkter Größe des Fluggeländes kann der Abstand der Startstellen bis auf 12 m verringert werden. Dieses Maß darf aus Sicherheitsgründen keinesfalls unterschritten werden. Ein Abstand kleiner als 15 m muss in der Wettbewerbsausschreibung angegeben werden.

b) Das Fluggelände muss Landstellen haben, jeweils einen für jeden Wettbewerbsteilnehmer der Gruppe. Jede Landstelle ist einer Startstelle zugeordnet und liegt wenigstens 30 m in Windrichtung vom Startkorridor entfernt.

5.6.8.4 Der Wettbewerbsleiter legt einen Startraum fest. Schlepper müssen beim Start eines Modells stets in diesem Raum bleiben. Der Startraum gilt als Sicherheitsbereich.

Am Ende der Vorrunden-Durchgänge werden gemäß folgender Tabelle eine Anzahl Wettbewerbsteilnehmer, welche die höchsten Wertungen erzielt haben, in einer Gruppe zusammen gefasst, um die Endrunde zu fliegen.

mehr als	99 Teilnehmer	12 Piloten
mehr als	88 Teilnehmer	11 Piloten
mehr als	77 Teilnehmer	10 Piloten
mehr als	66 Teilnehmer	9 Piloten
mehr als	55 Teilnehmer	8 Piloten
mehr als	44 Teilnehmer	7 Piloten
mehr als	33 Teilnehmer	6 Piloten
bis zu	33 Teilnehmern	5 Piloten

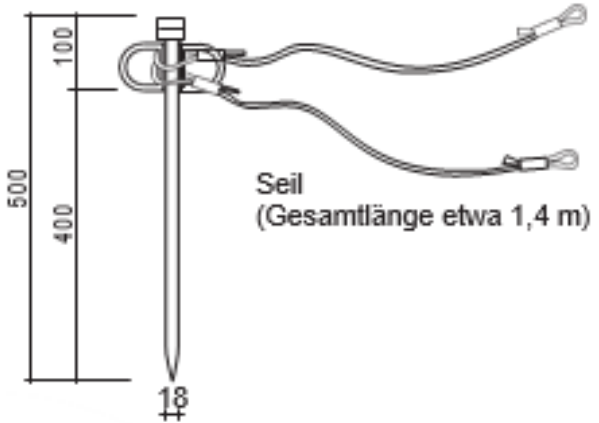
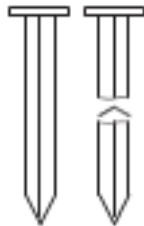
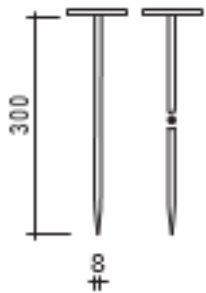
Maßgebend ist die Anzahl der zum Wettbewerb angetretenen Piloten (nicht die gemeldete Anzahl). Bei Wettbewerbsbeginn ist die Anzahl der teilnehmenden Piloten und die sich daraus ergebende Anzahl der Teilnehmer an der Endrunde bekannt zu geben.

Richtlinien für geprüften Bodenanker-Aufbau

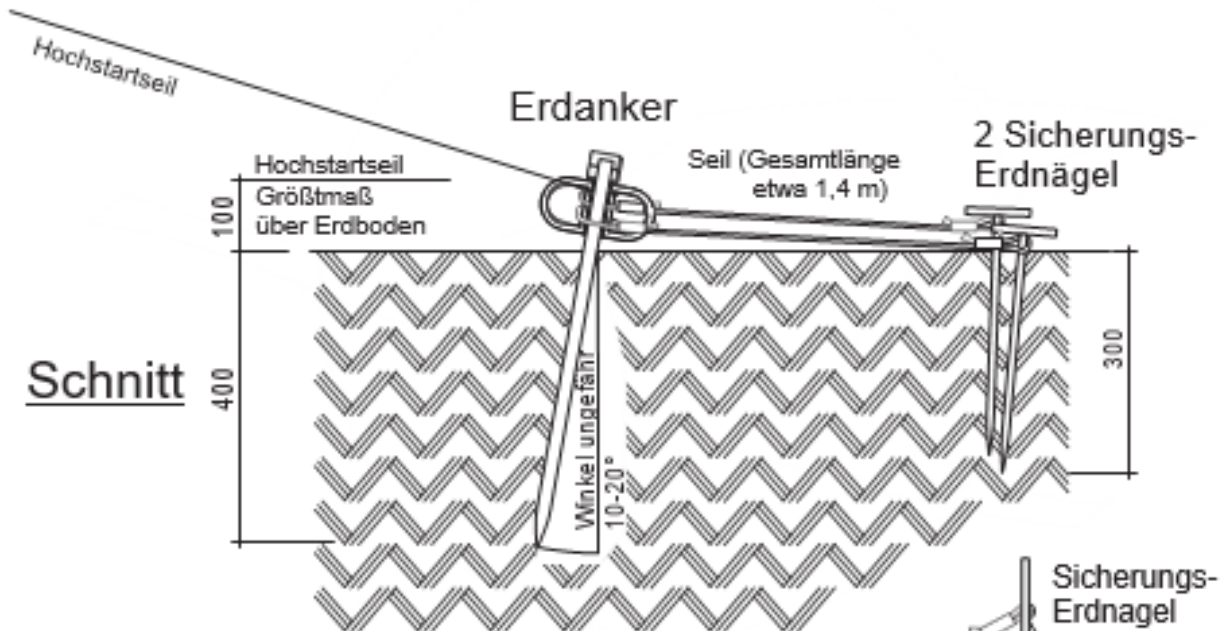
Einzelteile

2 Sicherungs-Erdnägel

2 Nägel für festen Boden



Seil (Gesamtlänge etwa 1,4 m)



Draufsicht

alle Abmessungen in [mm]

alle Abmessungen sind Mindestwerte, wenn nicht anders angegeben

Material:  
Erdanker, Erdnägel: Metall  
Seile : Metall

